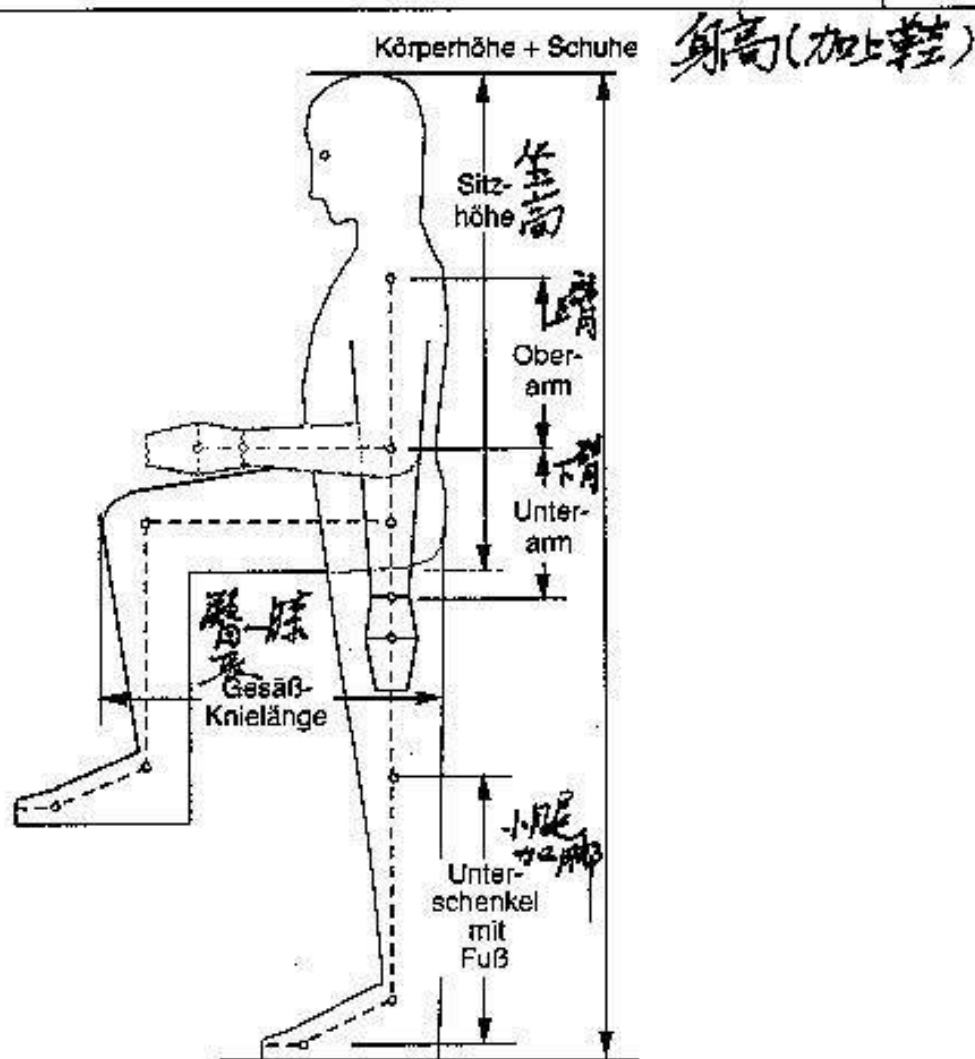


Körpermaße chinesischer Männer (18 - 60 Jahre)
nach Norm GB 10000

中国男子的身体尺寸(根据GB10000-88, 18-60岁)

Körpermaße
人体尺寸

Bild 1 图1.



| Perzentil | 百分位数 | 1. | 5. | 10. | 50. | 90. | 95. | 99. |
|----------------------------|------|------|------|------|------|------|------|------|
| stehende Person 站立者 | | | | | | | | |
| Körperhöhe | 身高 | 1543 | 1583 | 1604 | 1678 | 1754 | 1775 | 1814 |
| Oberarm | 上臂 | 279 | 289 | 294 | 313 | 333 | 338 | 349 |
| Unterarm | 下臂 | 206 | 216 | 220 | 237 | 253 | 258 | 268 |
| Oberschenkel | 大腿 | 413 | 428 | 436 | 465 | 496 | 505 | 523 |
| Unterschenkel | 小腿 | 324 | 338 | 344 | 369 | 396 | 403 | 419 |
| ... mit Fuß | 小腿+脚 | 372 | 383 | 389 | 413 | 439 | 448 | 463 |
| sitzende Person 坐位者 | | | | | | | | |
| Sitzhöhe | 坐高 | 836 | 858 | 870 | 908 | 947 | 958 | 979 |
| Augenhöhe | 眼高 | 729 | 749 | 761 | 798 | 836 | 847 | 868 |
| Schulterhöhe | 肩高 | 539 | 557 | 566 | 598 | 631 | 641 | 659 |
| Ellenbogenhöhe | 肘高 | 214 | 228 | 235 | 263 | 291 | 298 | 312 |
| Oberschenkel | 大腿厚 | 103 | 112 | 116 | 130 | 146 | 151 | 160 |
| Kniehöhe | 膝高 | 441 | 456 | 464 | 493 | 523 | 532 | 549 |
| Sitztiefe | 坐深 | 407 | 421 | 429 | 457 | 486 | 494 | 510 |
| Gesäß-Knielänge | 臀膝距 | 499 | 515 | 524 | 554 | 585 | 595 | 613 |
| Gesäß-Beinlänge | 臀腿距 | 892 | 921 | 937 | 992 | 1046 | 1063 | 1096 |